

**ИЗМЕНЕ РЕЖИМА ОДВИЈАЊА САОБРАЋАЈА РАДИ
ИЗВОЂЕЊА РАДОВА НА САНАЦИЈИ ПУТНОГ ОБЈЕКТА –
МОСТА ПРЕКО РЕКЕ САВЕ НА ДЕОНИЦИ АУТОПУТА КРОЗ
БЕОГРАД, МОСТ "ГАЗЕЛА" (ИД 03039-03047)**

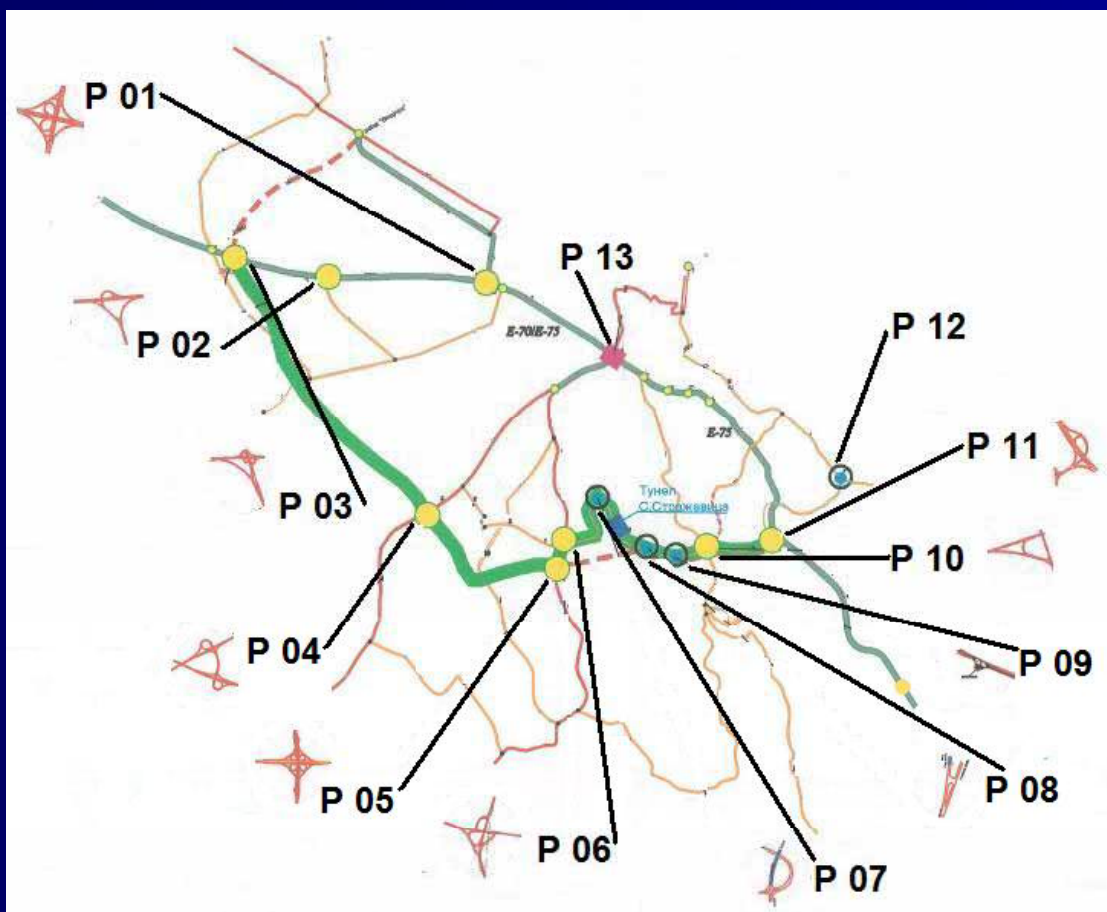


**Боривоје Ристановић, дипл.инж., ГСП "БЕОГРАД", Београд,
Владан Бранковић, дипл.инж., Министарство за инфраструктуру, Београд,
Гордана Вукановић, дипл.инж., Министарство за инфраструктуру, Београд,
Момир Кочовић, дипл.инж., Министарство за инфраструктуру, Београд,
Ксенија Костић, дипл.инж., ГСП "БЕОГРАД", Београд.**

КОНЦЕПТ

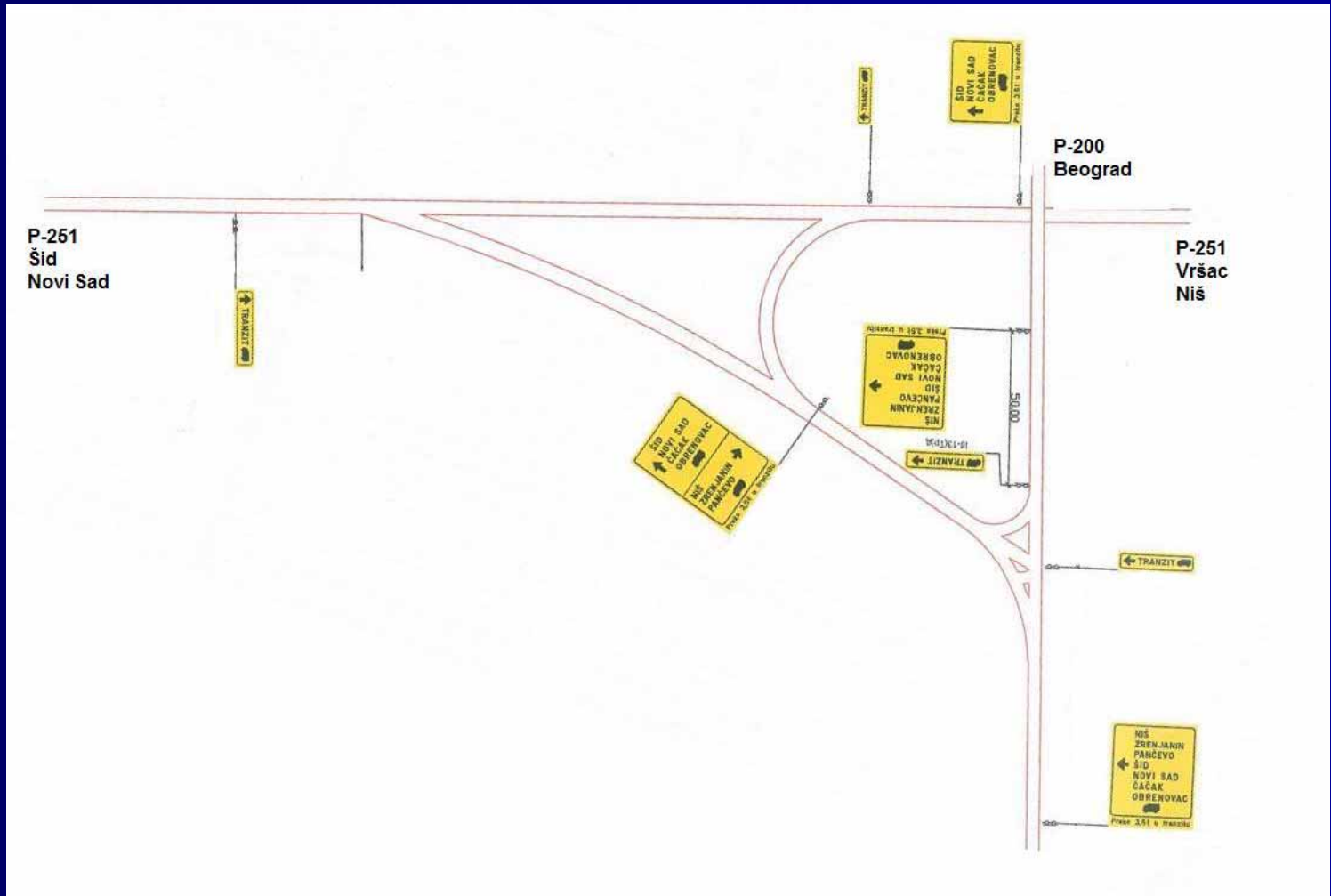
- 1. ИЗМЕСТИТИ ТЕРЕТНИ САОБРАЋАЈ
ПРЕКО 3,5т СА МОСТА «ГАЗЕЛА»**
- 2. ОБЕЗБЕДИТИ РАДОВЕ
НА МОСТУ "ГАЗЕЛА"**
- 3. ПРИЛАГОДИТИ-ИЗМЕНИТИ
ТРАСЕ ЛИНИЈА ЈГПП-а**

1. ИЗМЕШТАЊЕ ТЕРЕТНОГ САОБРАЋАЈА ПРЕКО 3,5Т СА МОСТА «ГАЗЕЛА»



- P 01 Petlja „ZMAJ“
- P 02 Petlja „SURČIN“
- P 03 Petlja „DOBANOVCI“
- P 04 Petlja „OSTRUŽNICA“
- P 05 Petlja „ORLOVAČA“
- P 06 Petlja „KRUŽNI PUT“
- P 07 Petlja „STARA STRAŽEVICA-iza tunela“
- P 08 Petlja „STARA STRAŽEVICA-ispred tunela“
- P 09 Petlja „RASKRSNICA ZA RESNIK“
- P 10 Petlja „MOTEL 1000 RUŽA“
- P 11 Petlja „BUBANJ POTOK“
- P 12 Petlja „RASKRSNICA ZA SMEDEREVSKI PUT“
- P 13 Petlja „M O S T A R“

ПРИМЕР ПОСТАВЉАЊА САОБРАЋАЈНЕ СИГНАЛИЗАЦИЈЕ И ОПРЕМЕ НА ПЕТЉИ P 10 (МОТЕЛ 1000 РУЖА)



ПРИМЕР ПОСТАВЉАЊА САОБРАЋАЈНЕ СИГНАЛИЗАЦИЈЕ И ОПРЕМЕ НА ПЕТЉИ Р 11 (БУБАЊ ПОТОК)



2. ОБЕЗБЕЂЕЊЕ РАДОВА НА МОСТУ «ГАЗЕЛА»

Радови на мосту – 4 фазе

0 фаза - *радови се одвијају без обуставе саобраћаја на мосту*

1 фаза - *обустава у две саобраћајне траке , смер ка Бубањ потоку,
саобраћај се одвија у 2+2 траке, у сваком смеру по две траке*

1a фаза у дане викенда - *обустава у три саобраћајне траке
саобраћај се одвија у 1+2 саобраћајне траке*

2 фаза - *обустава у две саобраћајне траке , смер ка Добановцима,
саобраћај се одвија у 2+2 траке, у сваком смеру по две траке*

2a фаза у дане викенда - *обустава у три саобраћајне траке
саобраћај се одвија у 1+2 саобраћајне траке*

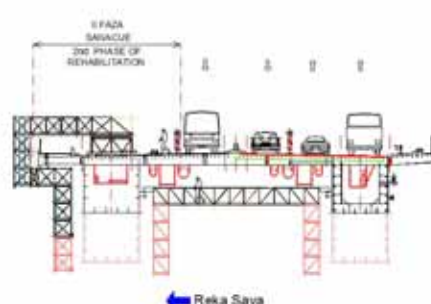
3.Фаза - *обустава саобраћаја у две такозване «брзе» саобраћајне траке
саобраћај се одвија у 2+2 траке у сваком смеру по две траке*

РЕЖИМ САОБРАЋАЈА НА МОСТУ У ТОКУ ИЗВОЂЕЊА РАДОВА I, II и III фазе

I FAZA



II FAZA



III FAZA



Ia FAZA



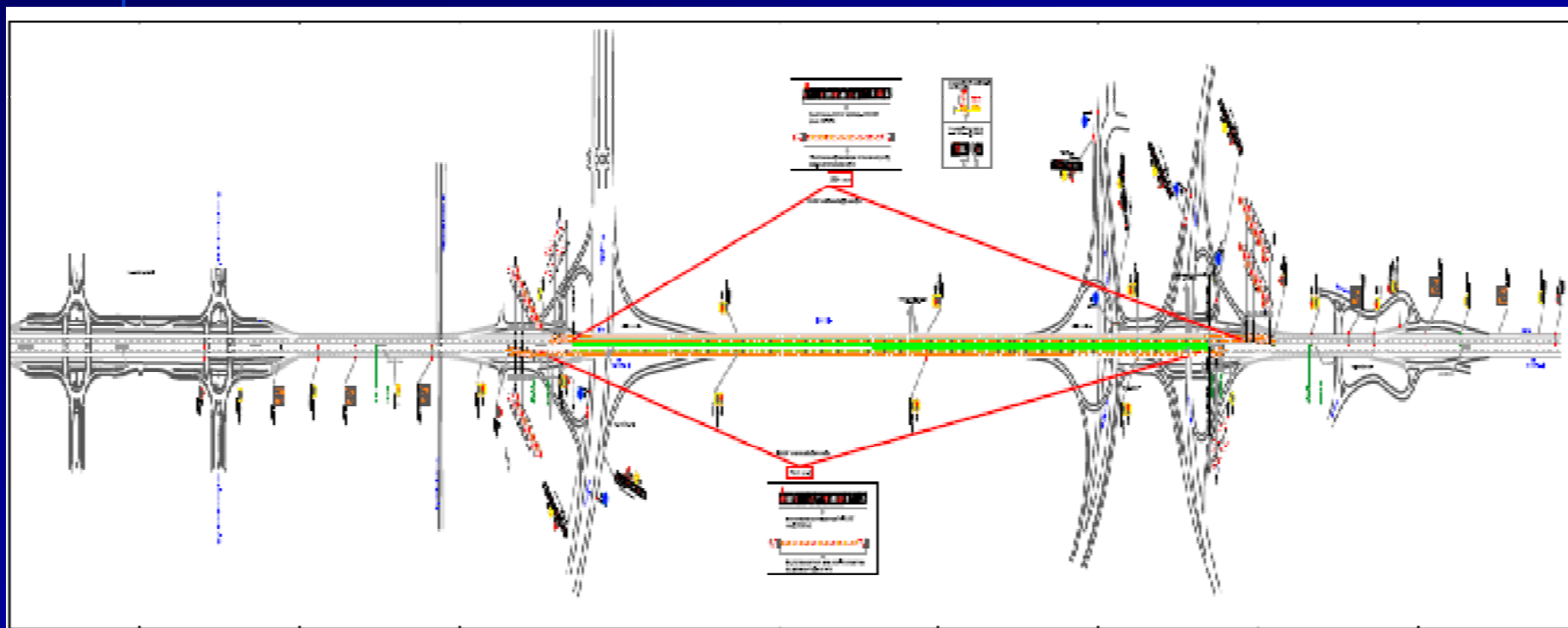
SUBOTA 00 04:00h
DO PONEDJELJA 01 04:00h

Ila FAZA

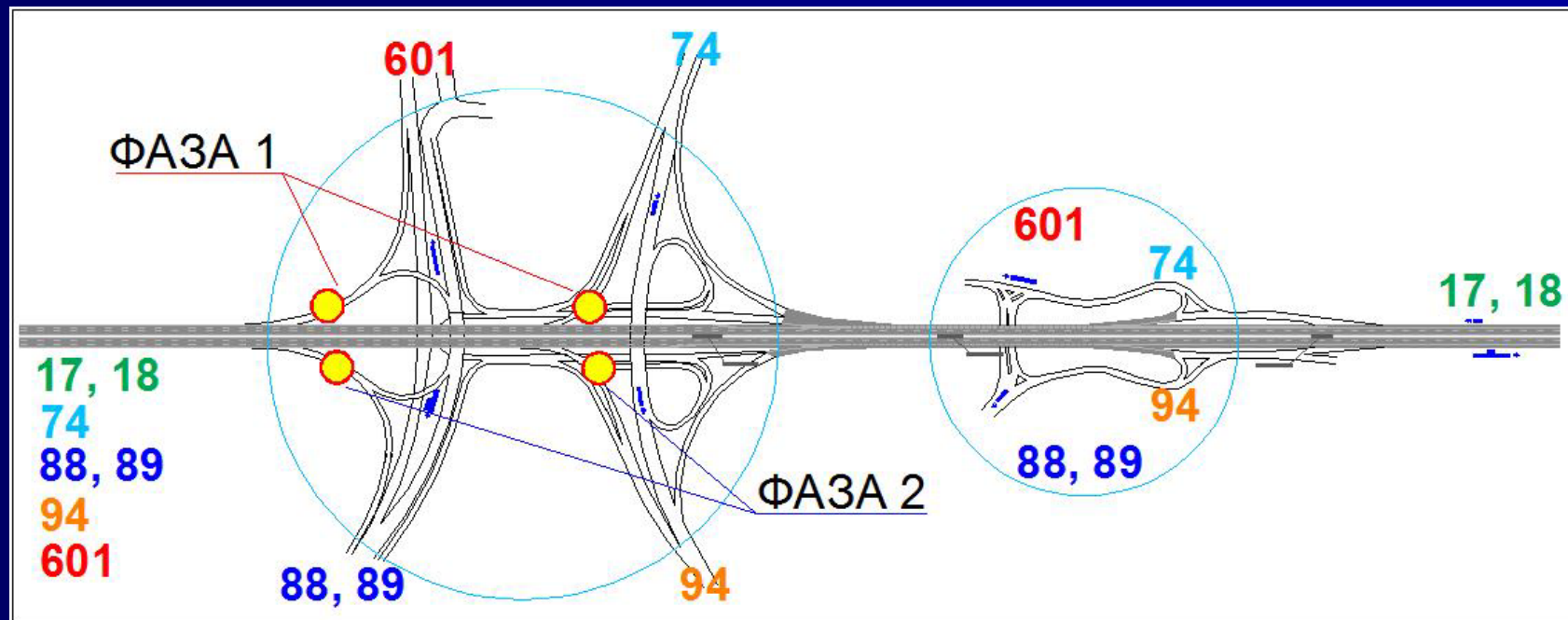


SUBOTA 00 04:00h
DO PONEDJELJA 01 04:00h

ПРИМЕР ПОСТАВЉАЊА САОБРАЋАЈНЕ СИГНАЛИЗАЦИЈЕ И ОПРЕМЕ НА МОСУ ГАЗЕЛА У ТОКУ ИЗВОЂЕЊА РАДОВА III ФАЗЕ



3. ЈГПП-а У ТОКУ ИЗВОЂЕЊА РАДОВА НА МОСТУ «ГАЗЕЛА»



ИНФОРМИСАЊЕ УЧЕСНИКА У САОБРАЋАЈУ

Пре почетка и у току радова неопходно је благовремено вршити информисање преко средстава информисања, АМС-а и осталих средстава учеснике у саобраћају како би били на време информисани о стању саобраћаја на мосту

Медији (штампа, ТВ), би морали дневно да информишу учеснике у саобраћају о алтернативним правцима и изменама режима саобраћаја у зависности од фазе радова

За потребе транзитног саобраћаја потребно је урадити штампани материјал који би се делио на улазу у Србију (језик српски, енглески, немачки, бугарски и турски) а исти би и саобраћајна полиција поседовала и делила

МОГУЋЕ РАДЊЕ ЗА ПОБОЉШАЊЕ СТАЊА У ТОКУ РАДОВА

Вођење саобраћаја у граду

Опремање центра за управљање

Опције варијанте за јавни превоз

Радови на мосту "Газела" проузроковаће отежано одвијање саобраћаја у зони радова али и на комплетној мрежи саобраћајница у граду које гравитирају ка њему

- Потребно је добро планирати динамику извођења радова са условима на саобраћајној мрежи, односно изводити радове који изискују измену режима саобраћаја у летњем периоду када је смањен број возила у саобраћају.

- Увести већи број возила средстава ЈГПП-а како би се остварио принцип:

"битно је превести људе а не возила преко моста", повећањем нивоа квалитета превоза.

- На крају ако се не оствари задовољавајући ниво проточности могуће је увести систем **„ПАР – НЕПАР“**, који ће важити за возила физичких лица.



ВЛАДА РЕПУБЛИКЕ СРБИЈЕ

**Министарство за инфраструктуру,
Београд**



ГСП "БЕОГРАД"

**ОЈ "Развој и системски инжењеринг",
Београд**

ХВАЛА НА ПАЖЊИ